

# Monitoring Komputera

## instrukcja obsługi





## Instalacja oprogramowania

Jeśli otrzymałeś pliki drogą mailową, skopiuj je na dysk komputera a następnie rozpakuj.  
Jeśli pliki otrzymałeś na nośniku danych możesz je uruchomić bezpośrednio z niego.

**UWAGA:** Podczas instalacji, możliwe że program antywirusowy będzie informował o programie który chce korzystać z zasobów komputera. Aby program został zainstalowany należy wybrać opcję ignoruj pomimo występujących komunikatów ostrzegawczych.

1. Kliknij dwukrotnie w ikonkę Monitoring Komputera
2. W zakładce MONITORING kliknij przycisk Instaluj w oknie dialogowym.
3. Po zakończeniu instalacji usuń pliki z komputera lub wyciągnij nośnik danych.

Salon detektywistyczny SZPIEG

Kraków, ul. Starowiślna 42

[www.szpieg.sklep.pl](http://www.szpieg.sklep.pl)

[sklep@szpieg.sklep.pl](mailto:sklep@szpieg.sklep.pl)

godz. otwarcia:

Szybki kontakt  
12 426 46 12

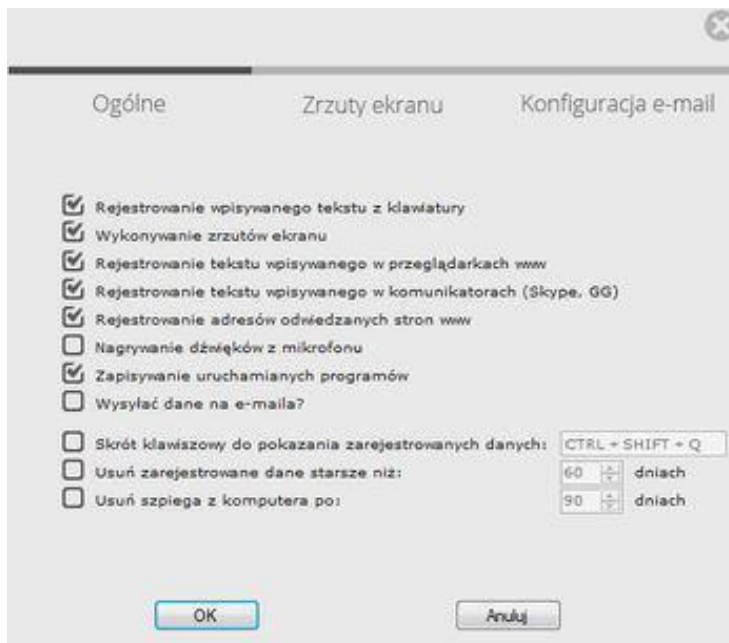


## Odinstalowywanie

1. Na komputerze z zainstalowanym oprogramowaniem uruchom ponownie program Monitoring Komputera
2. Kliknij przycisk Odinstaluj.

## Ustawienia ogólne

W zależności od potrzeb zaznacz opcję monitorowania które Cię interesują.



## Ustawienia – zrzuty ekranu

Wybierz częstotliwość, jakość oraz rozdzielczość zrzutów ekranu, które będą zapisywane w ukrytym folderze. Częstotliwość jak i jakość mają wpływ na wielkość obrazów, i tym samym ilość zapisywanych/przesyłanych danych.

## Konfiguracja email

Dane monitorowane przez program mogą być wysyłane za pomocą poczty internetowej. Aby wysłać dane za pomocą emaili zaznacz w ogólnych opcjach [wysłać dane na emaila], a następnie skonfiguruj skrzynkę pocztową, która będzie użyta do wysyłania danych.

Salon detektywistyczny SZPIEG

Kraków, ul. Starowiślna 42

[www.szpieg.sklep.pl](http://www.szpieg.sklep.pl)

[sklep@szpieg.sklep.pl](mailto:sklep@szpieg.sklep.pl)

godz. otwarcia:

Szybki kontakt  
12 426 46 12



## Podgląd danych

Aby obejrzeć zarejestrowane dane kliknij przycisk „Podgląd danych”. Możesz również otworzyć folder z zarejestrowanymi danymi za pomocą skrótu klawiszowego. Aby to zrobić zaznacz i wybierz opcjach ogólnych „Skrót klawiszowy do pokazania zarejestrowanych danych”

## Kopiowanie danych

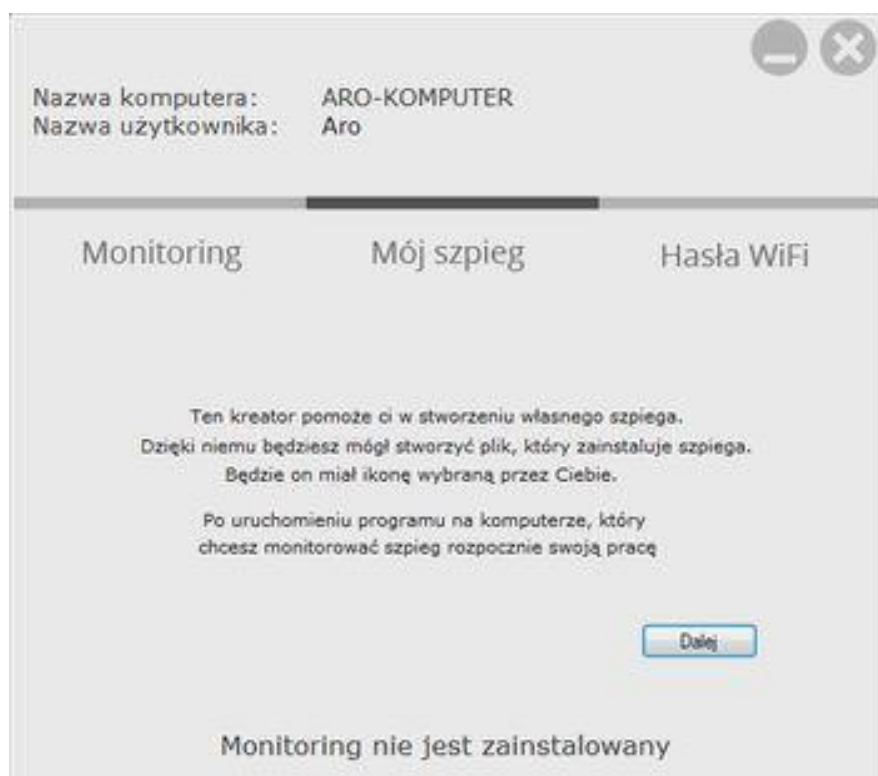
Aby przekopiować zarejestrowane dane np. na pamięć zewnętrzną pendrive kliknij przycisk „Kopiuj dane” a następnie wybierz lokalizację w której powinny zostać zapisane dane.

Jeśli chcesz by dane skopiowane zostały usunięte z monitorowanego komputera zaznacz opcje „po skopiowaniu usuń dane z komputera”.

## MÓJ SZPIEG

Program Monitoring Komputera posiada funkcję mój szpieg, pozwalającą na wygenerowanie pliku, który po otwarciu przez nieświadomego użytkownika, zainstaluje się na komputerze który ma być monitorowany.

Aby wygenerować własnego szpiega kliknij w zakładkę „MÓJ SZPIEG” i postępuj zgodnie ze wskazówkami kreatora.



Salon detektywistyczny SZPIEG

Kraków, ul. Starowiślna 42

[www.szpieg.sklep.pl](http://www.szpieg.sklep.pl)

[sklep@szpieg.sklep.pl](mailto:sklep@szpieg.sklep.pl)

godz. otwarcia:

Szybki kontakt  
12 426 46 12





Salon detektywistyczny SZPIEG

Kraków, ul. Starowiślna 42

[www.szpieg.sklep.pl](http://www.szpieg.sklep.pl)

[sklep@szpieg.sklep.pl](mailto:sklep@szpieg.sklep.pl)

godz. otwarcia:

Szybki kontakt  
12 426 46 12

